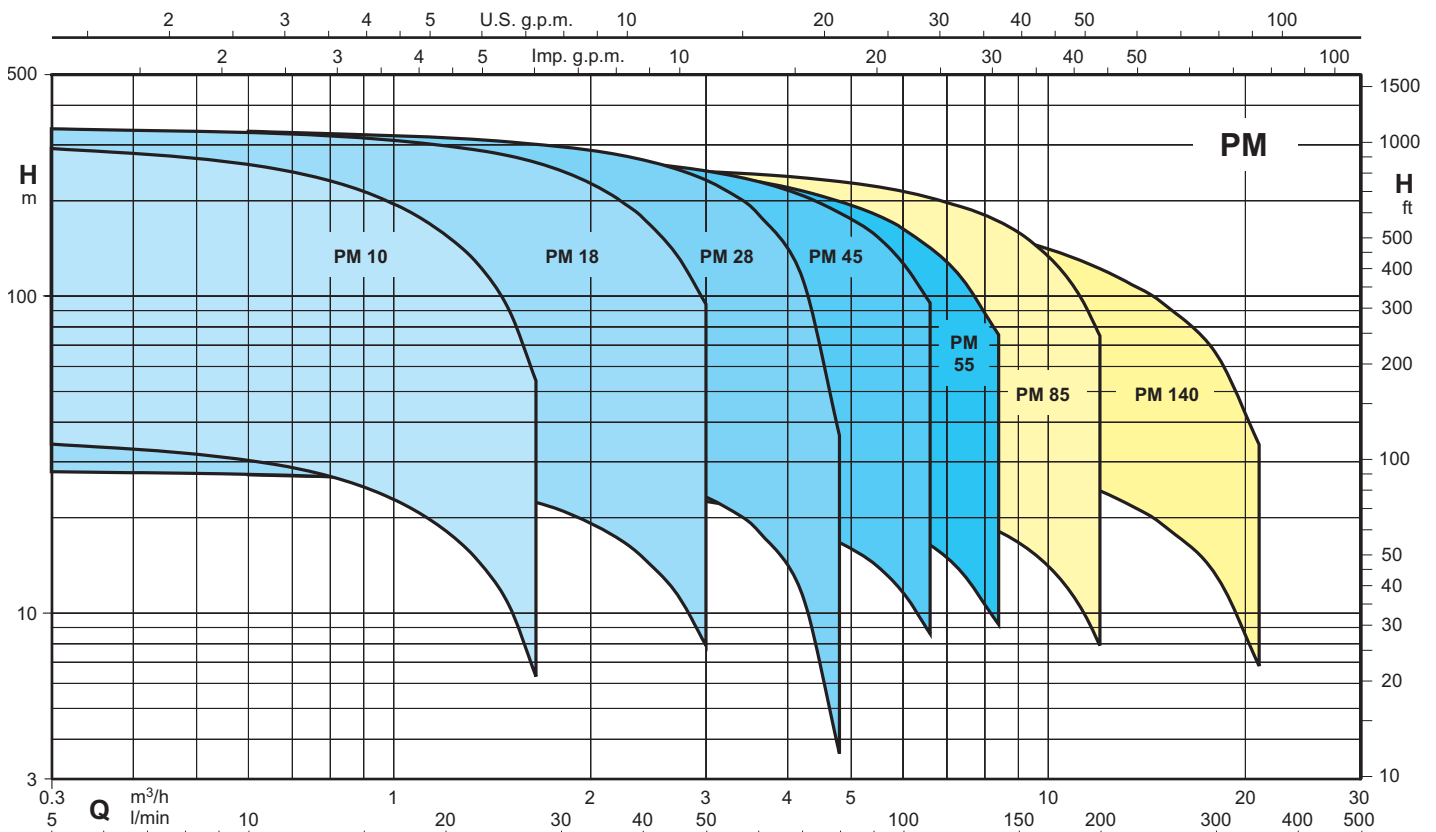


50 Hz
 $n \approx 2900 \text{ rpm}$



Le elettropompe serie PM10,18,28,45,55 rispettano il **Regolamento Europeo N. 547/2012**. - The electropumps PM10,18,28,45,55 series comply with the **European Regulation no. 547/2012**.
Les electropompes série PM10,18,28,45,55 sont conformes au **Règlement Européen nr. 547/2012**. - Las electrobombas serie PM10,18,28,45,55 cumplen con el **Reglamento Europeo 547/2012**.

Campo di applicazione - Coverage chart - Graphique d'utilisation - Campo de aplicaciones



Tolleranze secondo ISO 9906-A - Tolerances according to ISO 9906-A - Tolérances suivant ISO 9906-A - Tolerancias según ISO 9906-A
Le curve di prestazione sono basate su valori di viscosità cinematica = 1 mm²/s e densità pari a 1000 kg/m³ - Les courbes de performances sont basées sur des valeurs de viscosité cinématique égale à 1 mm²/s et une densité égale à 1000 kg/m³
The performance curves are based on the kinematic viscosity values = 1 mm²/s and density equal to 1000 kg/m³ - Las curvas de rendimiento se refieren a valores de viscosidad cinemática = 1 mm²/s y densidad de 1000 kg/m³



Esecuzione

Pompe sommerse per pozzi profondi da 4" (DN 100).
 Le elettropompe serie PM 10 - PM 18 - PM 28 - PM 45 - PM 55 rispettano il **Regolamento Europeo N. 547/2012**.

Dimensioni per il collegamento al motore secondo NEMA Standards.
 Valvola di ritegno incorporata. Bocca di mandata G 1 1/4 - G 2.

Giranti - radiali (PM 10 - PM 18 - PM 28 - PM 45 - PM 55)
 - semiassiali (PM 85 - PM 140)

Prestazioni

Portata fino a 21 m³/h.
 Prevalenza fino a 337 m.
 Potenza nominale del motore fino a 7,5 kW.
 Velocità di rotazione 2900 giri/minuto (motori con frequenza 50 Hz).

Impieghi

Per acqua pulita, non aggressiva. Per l'approvvigionamento d'acqua.
 Per irrigazione. Per impianti civili, industriali e antincendio.

Limiti d'impiego

Temperatura acqua fino a 35 °C.
 Massima quantità di sabbia nell'acqua: 100 g/m³.
 Servizio continuo.

Senso di rotazione: orario guardando la pompa parte giunto.

Materiali

Componenti	Versioni	
	IM	OT
Corpo di aspirazione	Acciaio AISI 304	Ottone
Corpo di mandata		
Camicia	Acciaio AISI 304	
Anelli di rasamento		
Viti	Acciaio AISI 430F	
Albero		
Filtro e coprifilo	Acciaio AISI 4302B	
Giunto	Acciaio AISI 316 sinterizzato	
Giranti	Policarbonato LEXAN 141R	
Diffusori	NORYL® GFN2V* (LEXAN 141R per PM85-140)	
Interstadio	NORYL® GFN2V*	
Corpo stadio	NORYL® GFN2V* (Acciaio AISI 304 per PM85-140)	
Valvola di ritegno	Resina acetilica (Hostaform)	
Bronzine guida albero	Acciaio AISI 316 sinterizzato	

* Marchio registrato dalla General Electric Company



Exécution

Pompes immergées pour puits de 4" (DN 100 mm).
 Les électropompes série PM 10 - PM 18 - PM 28 - PM 45 - PM 55 sont conformes au **Règlement Européen nr. 547/2012**.

Dimensions pour connexion au moteur selon NEMA Standards.
 Clapet de retenue incorporé dans le corps de refoulement.

Orifice de refoulement G 1 1/4 - G 2.

Roues - radiales (PM 10 - PM 18 - PM 28 - PM 45 - PM 55)
 - hélicocentrifuges (PM 85 - PM 140)

Performances

Débit jusqu'à 21 m³/h.
 Hauteur jusqu'à 337 m.
 Puissance nominale moteur jusqu'à 7,5 kW.
 Vitesse de rotation 2900 tpm (moteur avec fréquence 50 Hz).

Utilisations

Pour eau propres, non agressifs. Pour l'approvisionnement en eau.
 Pour irrigation. Pour applications civiles, industrielles et pour services incendie.

Limites d'utilisations

Température de l'eau jusqu'à 35 °C.
 Max quantité de sable dans l'eau: 100 g/m³.
 Service continu.

Sens de rotation: horaire en regardant la pompe côté manchon accouplement.

Materiaux

Composants	Versions	
	IM	OT
Corps d'aspiration	Acier AISI 304	Laiton
Corps de refoulement		
Chemise	Acier AISI 304	
Anneaux anti usure		
Vis	Acier AISI 430F	
Arbre		
Filtre et protégé câble	Acier AISI 4302B	
Accouplement	Acier AISI 316 fritté	
Roues	Policarbonato LEXAN 141R	
Diffuseurs	NORYL® GFN2V* (LEXAN 141R pour PM85-140)	
Palier intermédiaire	NORYL® GFN2V*	
Corps d'étage	NORYL® GFN2V* (Acier AISI 304 pour PM85-140)	
Clapet de retenue	Résine acétale (Hostaform)	
Coussinet	Acier AISI 316 fritté	

* Marque déposée par General Electric Company



Construction

Submersible motor pumps for deep wells of 4" (DN 100 mm).
 The electropumps PM 10 - PM 18 - PM 28 - PM 45 - PM 55 series comply with the **European Regulation no. 547/2012**.

Sized for connection to the motor according to NEMA Standards.
 Delivery casing with built-in non-return valve. Delivery port G 1 1/4 - G 2.

Impellers - radial impellers (PM 10 - PM 18 - PM 28 - PM 45 - PM 55)
 - mixed flow impellers (PM 85 - PM 140)

Performance

Capacity up to 21 m³/h.
 Head up to 337 m.
 Rated motor power output up to 7,5 kW.
 Rotation speed 2900 r.p.m. (motor frequency 50 Hz).

Applications

For clean water, non-aggressive. For water supply. For irrigation.
 For civil and industrial applications. For fire fighting applications.

Operating conditions

Water temperature up to 35 °C.
 Max. sand quantity into the water: 100 g/m³.
 Continuous duty.

Direction of rotation: clockwise as seen the pump from the coupling side.

Materials

Components	Versions	
	IM	OT
Suction casing	Steel AISI 304	Brass
Delivery casing		
Shell	Steel AISI 304	
Wear rings		
Screws	Steel AISI 430F	
Shaft		
Filter and Cable sheat	Steel AISI 4302B	
Coupling	Sintered steel AISI 316	
Impellers	Polycarbonate LEXAN 141R	
Diffusers	NORYL® GFN2V* (LEXAN 141R for PM85-140)	
Bush bracket	NORYL® GFN2V*	
Stage casing	NORYL® GFN2V* (Steel AISI 304 for PM85-140)	
Non-return valve	Acetal resin (Hostaform)	
Bushing	Sintered steel AISI 316	

* Mark registered by General Electric Company



Ejecución

Bombas sumergibles para pozos profundos 4" (DN 100 mm).
 Las electrobombas serie PM 10 - PM 18 - PM 28 - PM 45 - PM 55 cumplen con el **Reglamento Europeo 547/2012**.

Dimensiones para el acoplamiento al motor según NEMA Standards.
 Válvula de retención incorporada en el cuerpo de impulsión.

Boca de impulsión G 1 1/4 - G 2.

Rodetes - radiales (PM 10 - PM 18 - PM 28 - PM 45 - PM 55)
 - semi-axiales (PM 85 - PM 140)

Prestaciones

Caudal hasta 21 m³/h.
 Altura hasta 337 m.
 Potencia nominal del motor hasta 7,5 kW.
 Velocidad de rotación 2900 1/min (motores con frecuencia 50 Hz).

Aplicaciones

Para agua limpias, no agresivas. Para suministros de agua. Para riegos en general. Para aplicaciones civiles, industriales e contra incendios.

Limites de empleo

Temperatura del agua hasta 35 °C.
 Máxima cantidad de arena en el agua: 100 g/m³.
 Servicio continuo.

Sentido de rotación: horario mirando la bomba lado acoplamiento.

Materiales

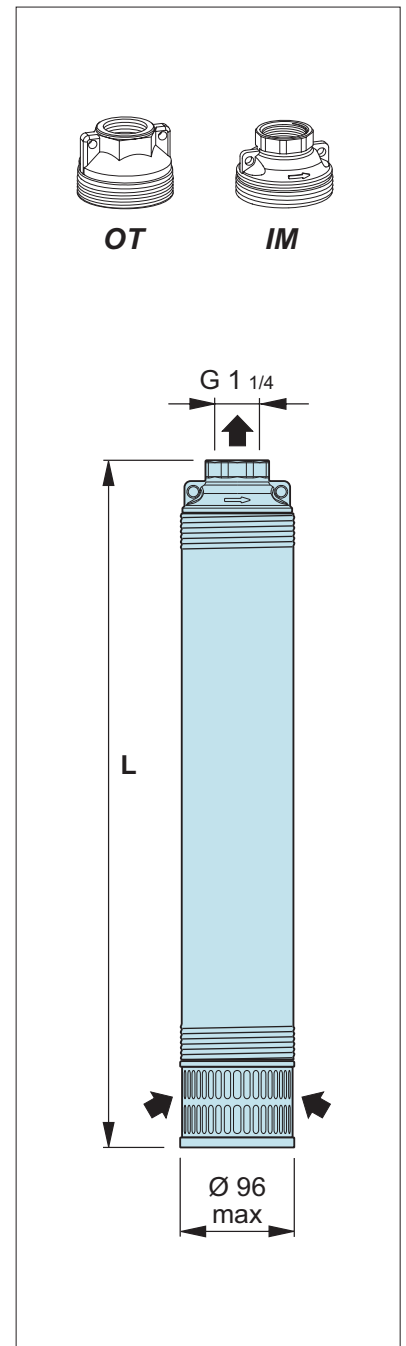
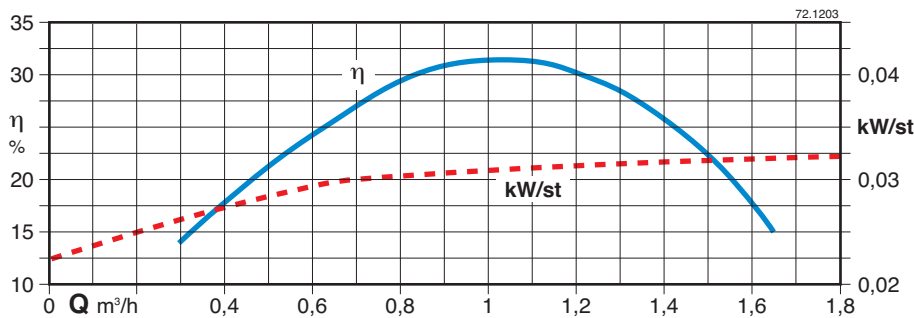
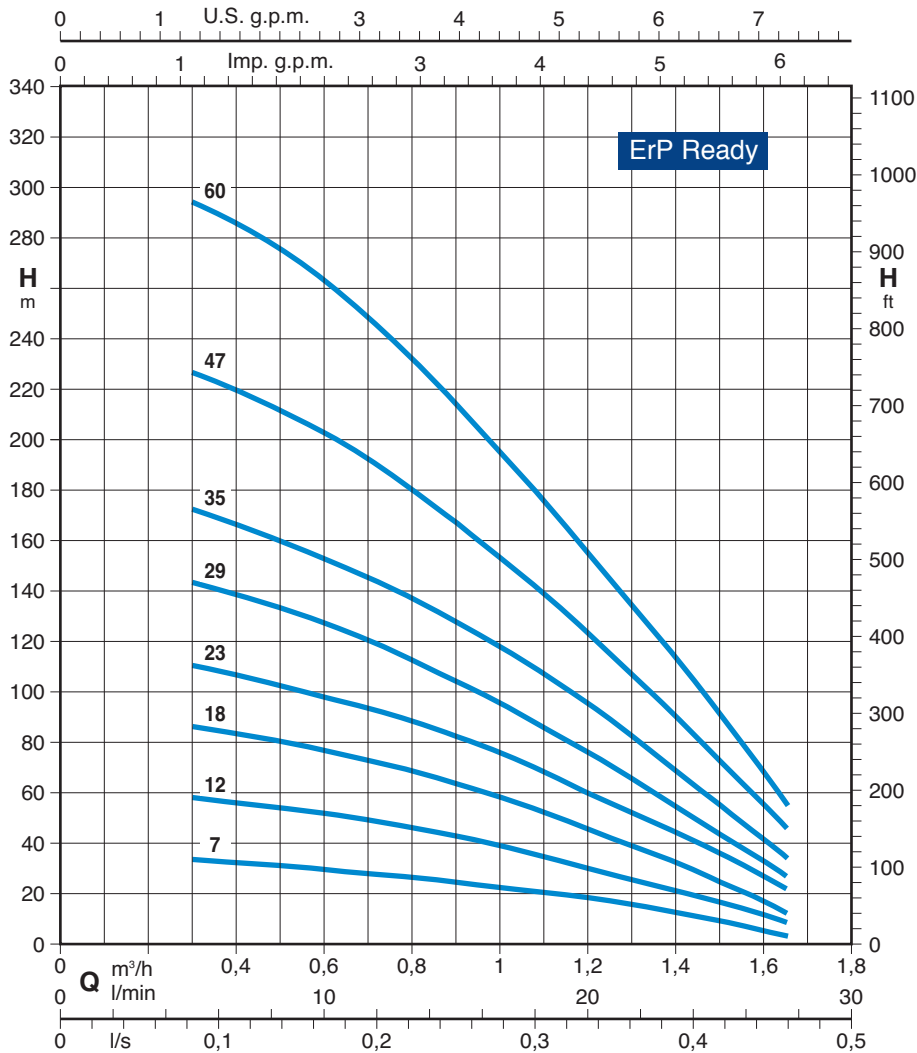
Componentes	Versiones	
	IM	OT
Cuerpo de aspiración	Acero AISI 304	Latón
Cuerpo de impulsión		
Camisa	Acero AISI 304	
Anillos de desgaste		
Tornillos	Acero AISI 430F	
Eje		
Filtro y protección cable	Acero AISI 4302B	
Acoplamiento	Acero AISI 316 sinterizado	
Rodete	Policarbonato LEXAN 141R	
Difusores	NORYL® GFN2V* (LEXAN 141R por PM85-140)	
Elemento intermedio	NORYL® GFN2V*	
Cuerpo elemento	NORYL® GFN2V* (Acero AISI 304 por PM85-140)	
Válvula de retención	Resina acetilica (Hostaform)	
Buque	Acero AISI 316 sinterizado	

* Marca registrada por General Electric Company

PM10

POMPE SOMMERSE 4"
4" SUBMERSIBLE BOREHOLE PUMPS
POMPES IMMERGEES 4"
BOMBAS SUMEGIBLES 4"

50 Hz - n ≈ 2900 rpm



TIPO TYPE TYPE TIPO	P ₂		Q	n ≈ 2900 1/min														
				kW		m³/h												
				HP	0	0,3	0,45	0,6	0,75	0,9	1	1,05	1,2	1,35	1,5	1,65		
PM 10-7	0,25	0,33	H m	37,1	34,1	32,3	30,3	27,9	25	22,8	21,7	18,2	14,5	10,6	6,3			
PM 10-12	0,37	0,5		63,6	58,4	55,4	51,9	47,8	42,9	39	37,2	31,1	24,9	18,1	10,8			
PM 10-18	0,55	0,75		95,4	87,6	83	77,9	71,7	64,3	58,6	55,7	46,7	37,4	27,2	16,2			
PM 10-23	0,75	1		122	112	106	99,5	91,6	82,1	74,8	71,2	59,6	47,8	34,7	20,7			
PM 10-29	1,1	1,5		154	141	134	125	116	104	94,3	89,8	75,2	60,3	43,8	26,1			
PM 10-35	1,1	1,5		185	170	161	151	139	125	114	108	90,8	72,7	52,9	31,5			
PM 10-47	1,5	2		249	229	217	203	187	168	153	146	122	97,7	71	42,3			
PM 10-60	2,2	3		318	292	277	260	239	214	195	186	156	125	90,6	54			

OT - IM	
L	kg
mm	kg
340	3,4
455	4,2
590	5,2
705	6,1
840	7,0
975	7,9
1290	10,3
1595	12,6

P₂ Potenza nominale motore
Rated motor power output
Puissance nominale du moteur
Potencia nominal del motor

H Prevalenza totale in m
Total head in m
Hauteur totale en m
Altura total en m

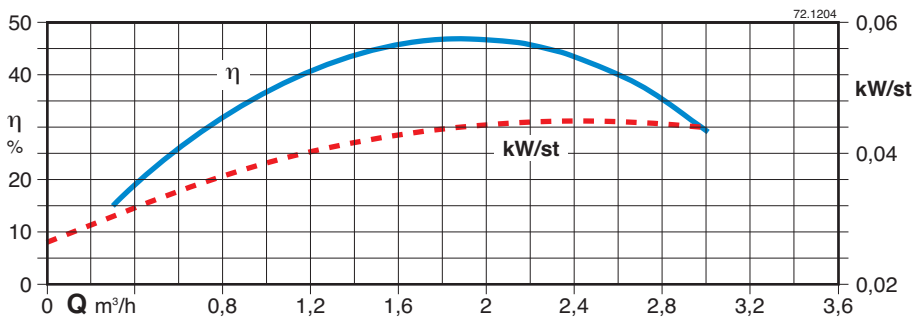
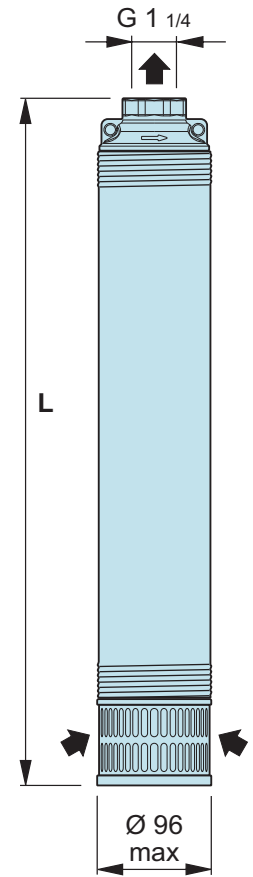
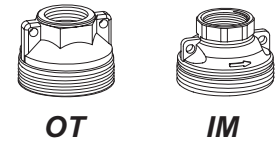
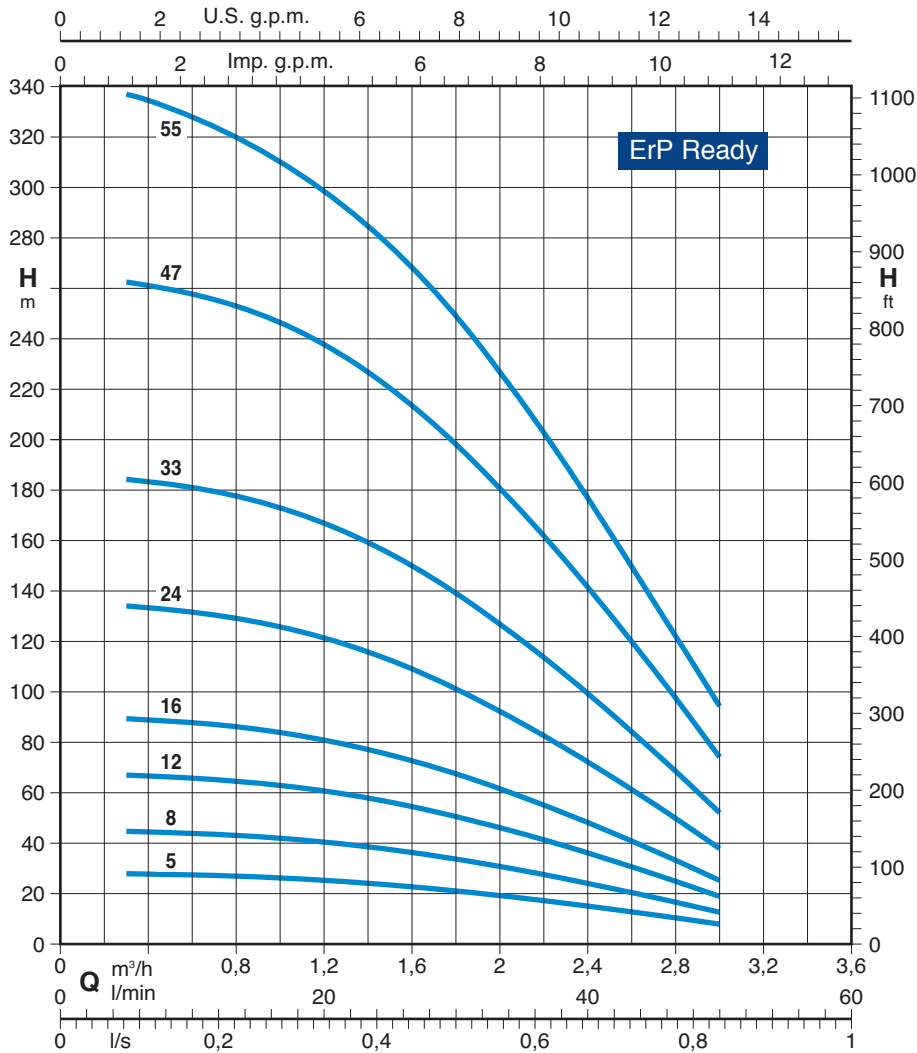
Tolleranze secondo ISO 9906, allegato A.
Tolerances according to ISO 9906, annex A.
Tolérances selon ISO 9906, annexe A.
Tolerancias según ISO 9906, anexo A.

Con riserva di modifiche
Changes reserved
Sous réserves de modifications
Con reserva de modificaciones

PM18

POMPE SOMMERSE 4"
4" SUBMERSIBLE BOREHOLE PUMPS
POMPES IMMERGEES 4"
BOMBAS SUMEGIBLES 4"

50 Hz - n ≈ 2900 rpm



TIPO TYPE TYPE TIPO	P ₂		Q	n ≈ 2900 1/min																							
				kW		HP		m³/h																			
				0	0,3	0,6	0,9	1,2	1,5	1,8	2,1	2,25	2,4	2,7	3	0	5	10	15	20	25	30	35	37,5	40	45	50
PM 18-5	0,25	0,33	H m	28,3	27,9	27,4	26,6	25,3	23,4	21,1	18,2	16,7	15	11,6	7,9	28,3	27,9	27,4	26,6	25,3	23,4	21,1	18,2	16,7	15	11,6	7,9
PM 18-8	0,37	0,5		45,3	44,6	43,8	42,5	40,4	37,5	33,7	29,2	26,7	24,1	18,5	12,6	45,3	44,6	43,8	42,5	40,4	37,5	33,7	29,2	26,7	24,1	18,5	12,6
PM 18-12	0,55	0,75		67,9	67	65,8	63,8	60,7	56,3	50,6	43,7	40	36,1	27,8	18,9	67,9	67	65,8	63,8	60,7	56,3	50,6	43,7	40	36,1	27,8	18,9
PM 18-16	0,75	1		90,5	89,3	87,7	85	80,9	75	67,4	58,3	53,3	48,1	37,1	25,2	90,5	89,3	87,7	85	80,9	75	67,4	58,3	53,3	48,1	37,1	25,2
PM 18-24	1,1	1,5		136	134	132	128	121	113	101	87,5	80	72,2	55,6	37,8	136	134	132	128	121	113	101	87,5	80	72,2	55,6	37,8
PM 18-33	1,5	2		187	184	181	175	167	155	139	120	110	99,2	76,5	52	187	184	181	175	167	155	139	120	110	99,2	76,5	52
PM 18-47	2,2	3		266	263	258	250	238	220	198	171	157	141	109	74,1	266	263	258	250	238	220	198	171	157	141	109	74,1
PM 18-55	3	4	339	337	328	315	298	277	249	215	196	177	136	94,2	339	337	328	315	298	277	249	215	196	177	136	94,2	

OT - IM	
L	kg
mm	kg
295	3,1
365	3,6
455	4,2
545	4,9
725	6,2
930	7,6
1290	10,4
1480	11,9

P₂ Potenza nominale motore
Rated motor power output
Puissance nominale du moteur
Potencia nominal del motor

H Prevalenza totale in m
Total head in m
Hauteur totale en m
Altura total en m

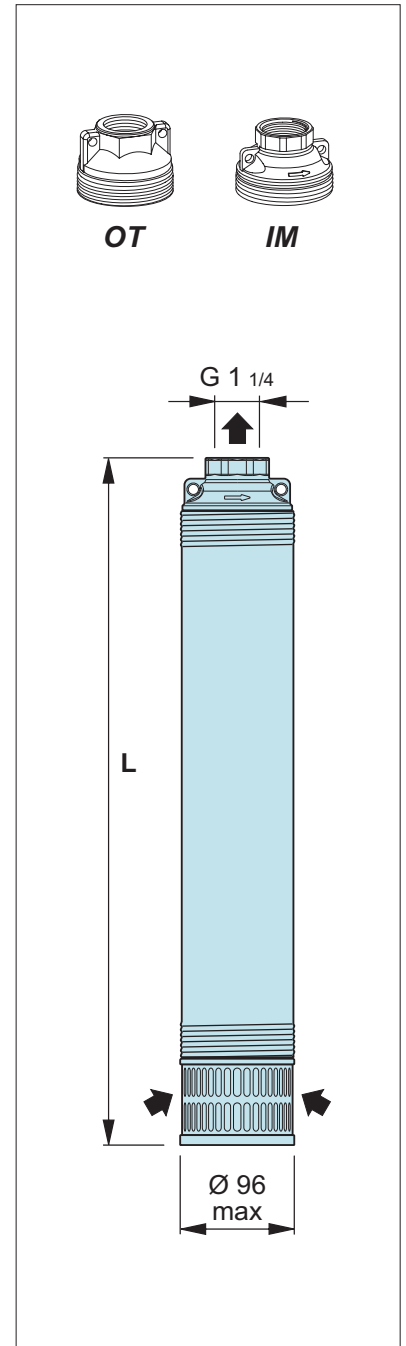
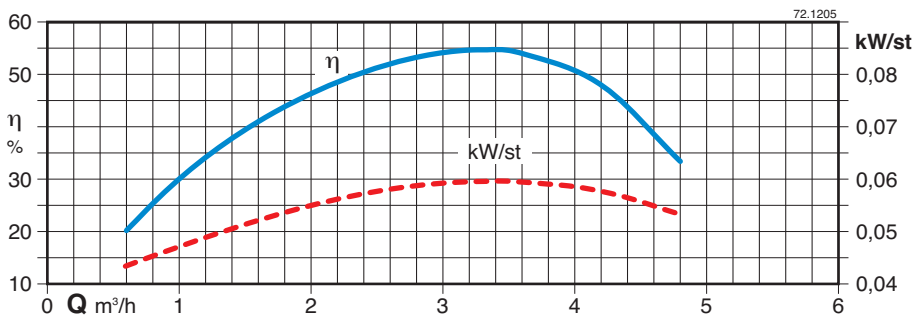
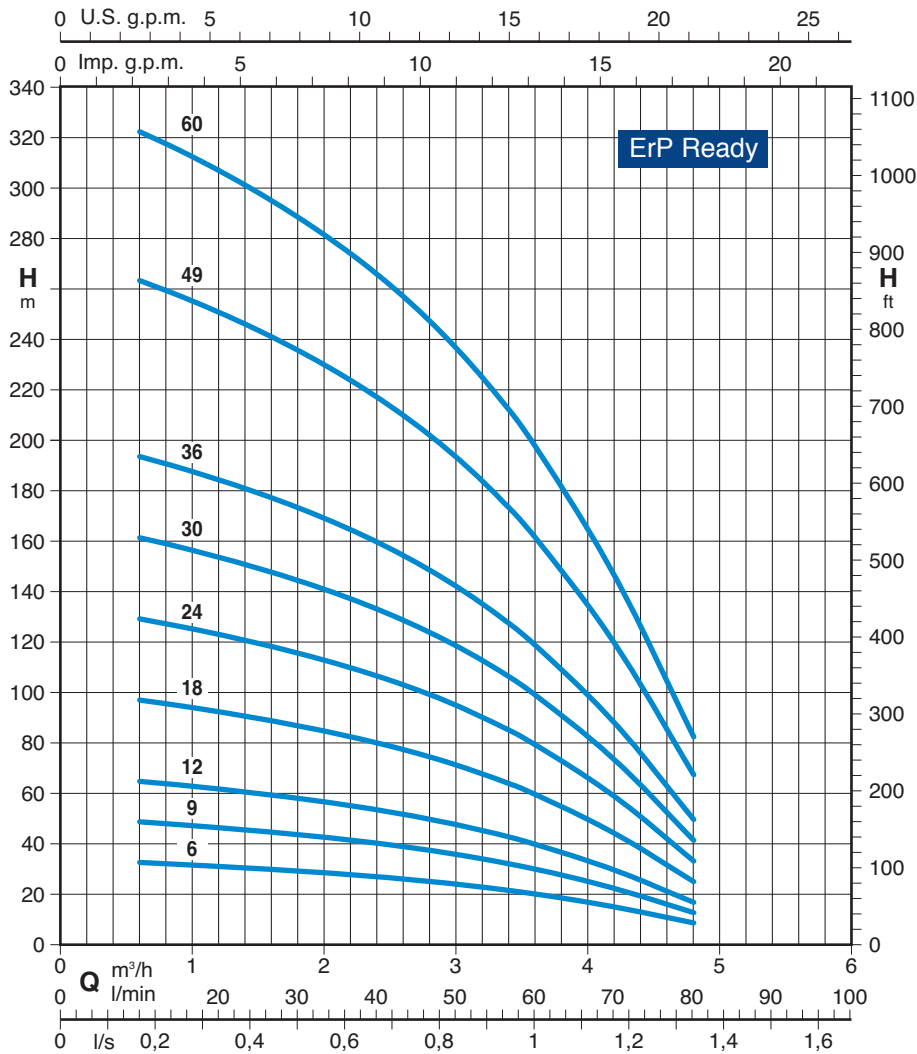
Tolleranze secondo ISO 9906, allegato A.
Tolerances according to ISO 9906, annex A.
Tolérances selon ISO 9906, annexe A.
Tolerancias según ISO 9906, anexo A.

Con riserva di modifiche
Changes reserved
Sous réserves de modifications
Con reserva de modificaciones

PM28

POMPE SOMMERSE 4"
4" SUBMERSIBLE BOREHOLE PUMPS
POMPES IMMERGEES 4"
BOMBAS SUMEGIBLES 4"

50 Hz - n ≈ 2900 rpm



TIPO TYPE TYPE TIPO	P ₂ kW HP		Q m³/h l/min	n ≈ 2900 1/min													
				0	0,6	1,2	1,8	2,1	2,4	2,7	3	3,3	3,6	4,2	4,8		
				0	10	20	30	35	40	45	50	55	60	70	80		
PM 28-6	0,37	0,5	H m	33,5	32,2	30,7	28,8	27,7	26,5	25,2	23,6	21,8	19,7	14,6	8,2		
PM 28-9	0,55	0,75		50,2	48,3	46	43,2	41,6	39,8	37,8	35,4	32,7	29,6	21,9	12,3		
PM 28-12	0,75	1		66,9	64,4	61,3	57,6	55,5	53,1	50,4	47,2	43,6	39,4	29,2	16,4		
PM 28-18	1,1	1,5		100	96,6	92	86,4	83,2	79,6	75,6	70,9	65,4	59,1	43,8	24,6		
PM 28-24	1,5	2		134	129	123	115	111	106	101	94,5	87,2	78,9	58,4	32,8		
PM 28-30	2,2	3		167	161	153	144	139	133	126	118	109	98,6	73	41		
PM 28-36	2,2	3		201	193	184	173	166	159	151	142	131	118	87,6	49,2		
PM 28-49	3	4		273	263	250	235	227	217	206	193	178	161	119	67		
PM 28-60	4	5,5	335	322	307	288	277	265	252	236	218	197	146	82			

OT - IM	
L	kg
345	3,4
425	4,0
505	4,6
660	5,7
820	6,8
980	8,0
1145	9,3
1535	12,0
1835	14,2

P₂ Potenza nominale motore
Rated motor power output
Puissance nominale du moteur
Potencia nominal del motor

H Prevalenza totale in m
Total head in m
Hauteur totale en m
Altura total en m

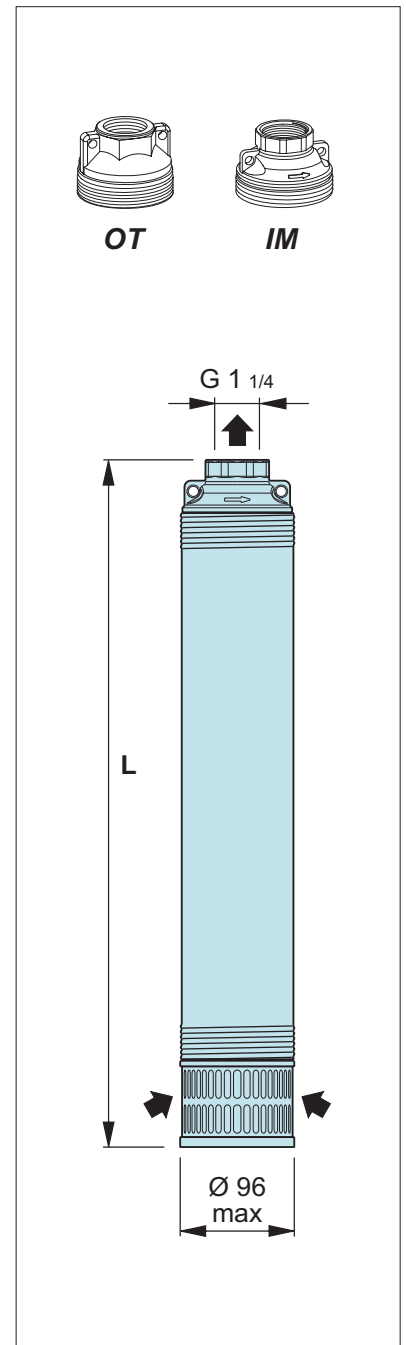
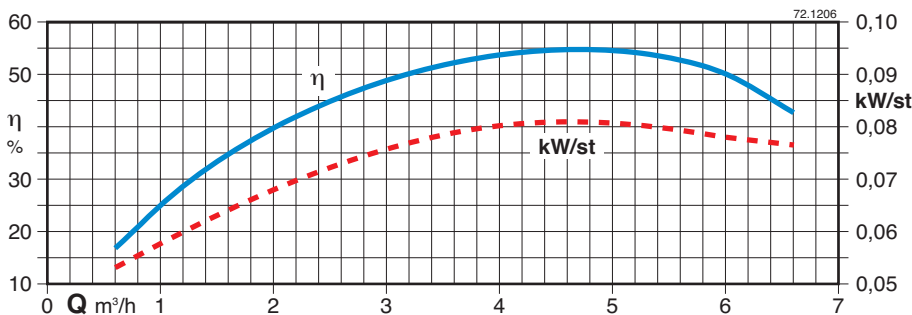
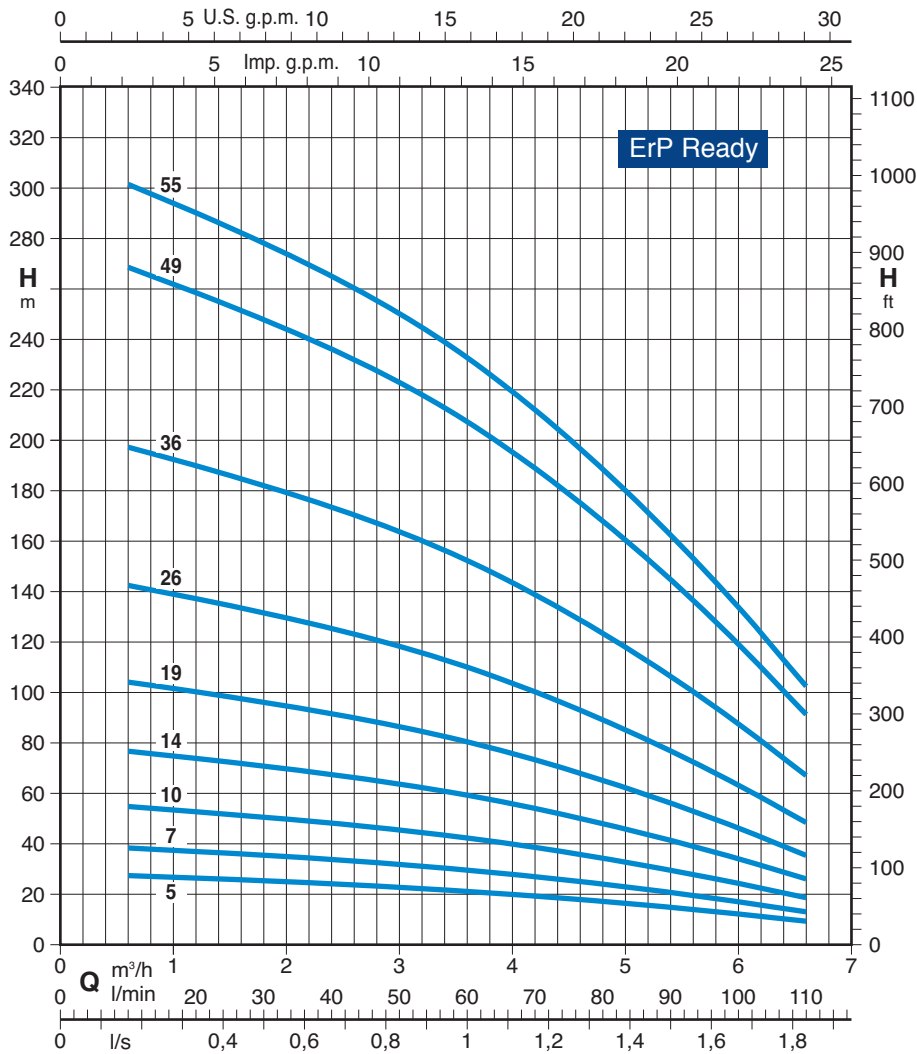
Tolleranze secondo ISO 9906, allegato A.
Tolerances according to ISO 9906, annex A.
Tolerances selon ISO 9906, annexe A.
Tolerancias según ISO 9906, anexo A.

Con riserva di modifiche
Changes reserved
Sous réserves de modifications
Con reserva de modificaciones

PM45

POMPE SOMMERSE 4"
4" SUBMERSIBLE BOREHOLE PUMPS
POMPES IMMERGEES 4"
BOMBAS SUMEGIBLES 4"

50 Hz - n ≈ 2900 rpm



TIPO TYPE TYPE TIPO	P ₂		Q	n ≈ 2900 1/min																	
				kW		HP		m³/h													
				0	0,6	1,2	1,8	2,4	3	3,6	4,2	4,8	5,4	6	6,6						
PM 45-5	0,37	0,5	H m	28,4	27,4	26,4	25,3	24,1	22,7	21,1	19,3	17,1	14,7	12,2	9,3						
PM 45-7	0,55	0,75		39,7	38,3	36,9	35,4	33,7	31,8	29,6	27	24	20,6	17	13						
PM 45-10	0,75	1		56,8	54,8	52,7	50,5	48,2	45,5	42,3	38,5	34,2	29,5	24,3	18,6						
PM 45-14	1,1	1,5		79,5	76,7	73,8	70,7	67,4	63,7	59,2	53,9	47,9	41,3	34,1	26,1						
PM 45-19	1,5	2		108	104	100	96	91,5	86,4	80,3	73,2	65,1	56	46,2	35,4						
PM 45-26	2,2	3		148	142	137	131	125	118	110	100	89	76,7	63,2	48,4						
PM 45-36	3	4		204	197	190	182	173	164	152	139	123	106	87,6	67						
PM 45-49	4	5,5		278	268	258	248	236	223	207	189	168	145	119	91,2						
PM 45-55	5,5	7,5		312	301	290	278	265	250	233	212	188	162	134	102						

OT - IM	
L	kg
mm	kg
335	3,1
395	3,5
485	4,2
610	5,0
760	6,1
970	7,4
1325	9,8
1715	12,8
2085	14,2

P₂ Potenza nominale motore
Rated motor power output
Puissance nominale du moteur
Potencia nominal del motor

H Prevalenza totale in m
Total head in m
Hauteur totale en m
Altura total en m

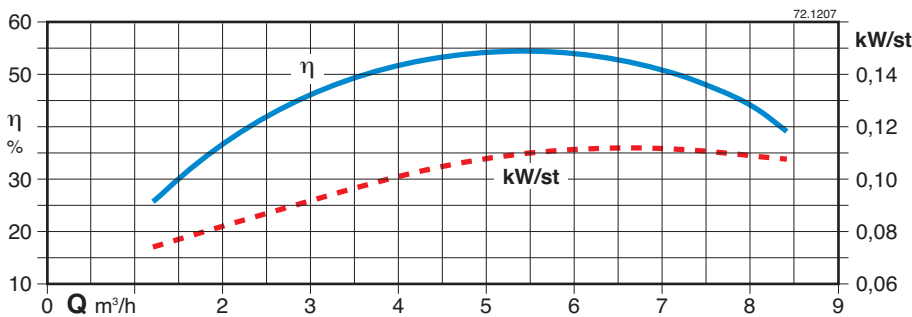
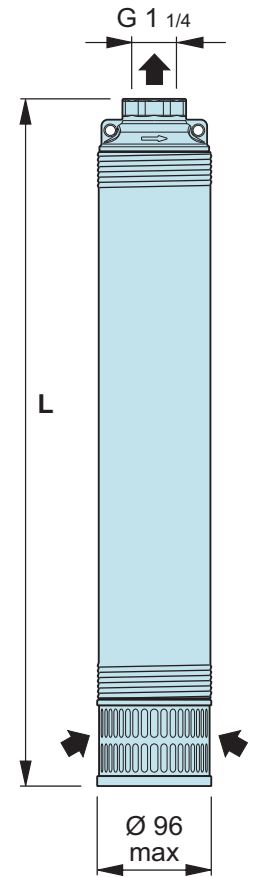
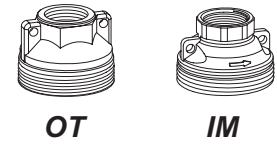
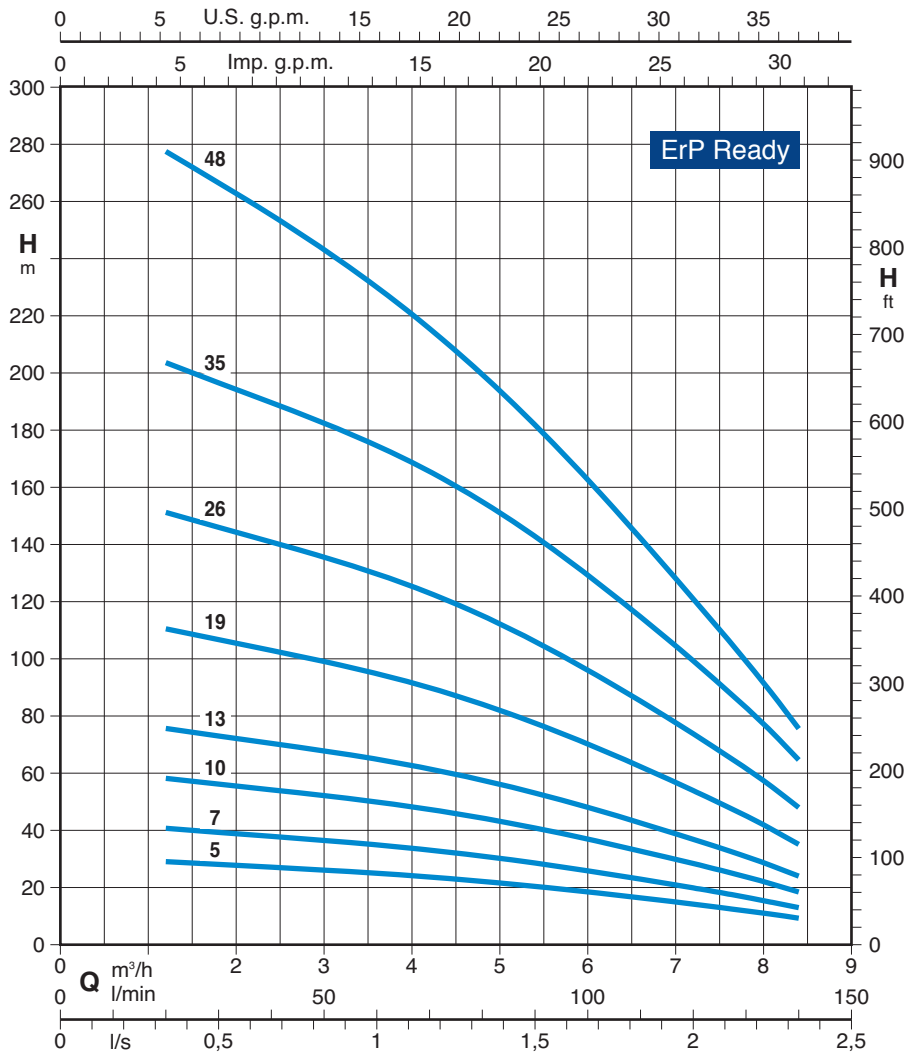
Tolleranze secondo ISO 9906, allegato A.
Tolerances according to ISO 9906, annex A.
Tolerances selon ISO 9906, annexe A.
Tolerancias según ISO 9906, anexo A.

Con riserva di modifiche
Changes reserved
Sous réserves de modifications
Con reserva de modificaciones

PM55

POMPE SOMMERSE 4"
4" SUBMERSIBLE BOREHOLE PUMPS
POMPES IMMERGEES 4"
BOMBAS SUMEGIBLES 4"

50 Hz - n ≈ 2900 rpm



TIPO TYPE TYPE TIPO	P ₂ kW HP		Q m³/h l/min	n ≈ 2900 1/min													
				0	1,2	1,8	2,4	3,0	3,6	4,2	4,8	5,4	6,0	7,2	8,4		
				0	20	30	40	50	60	70	80	90	100	120	140		
PM 55-5	0,55	0,75	H m	31	29,1	28,1	27,1	26,1	24,9	23,6	22,1	20,4	18,5	14,2	9,2		
PM 55-7	0,75	1		43,5	40,7	39,3	37,9	36,5	34,9	33,1	31,0	28,5	25,8	19,9	12,9		
PM 55-10	1,1	1,5		62,1	58,1	56,1	54,1	52,1	49,9	47,3	44,2	40,8	36,9	28,4	18,4		
PM 55-13	1,5	2		80,7	75,6	73	70,4	67,7	64,8	61,4	57,5	53	48	36,9	24		
PM 55-19	2,2	3		118	110	107	103	99	94,7	89,8	84,1	77,5	70,1	53,9	35		
PM 55-26	3	4		161	151	146	141	135	130	123	115	106	96	73,7	48		
PM 55-35	4	5,5		217	203	196	190	182	174	165	155	143	129	99,3	64,6		
PM 55-48	5,5	7,5		298	277	266	255	243	230	215	199	182	163	121	75,5		

OT - IM	
L	kg
mm	kg
335	3,1
395	3,5
485	4,2
580	4,8
765	6,1
970	7,6
1300	9,5
1690	11,6

P₂ Potenza nominale motore
Rated motor power output
Puissance nominale du moteur
Potencia nominal del motor

H Prevalenza totale in m
Total head in m
Hauteur totale en m
Altura total en m

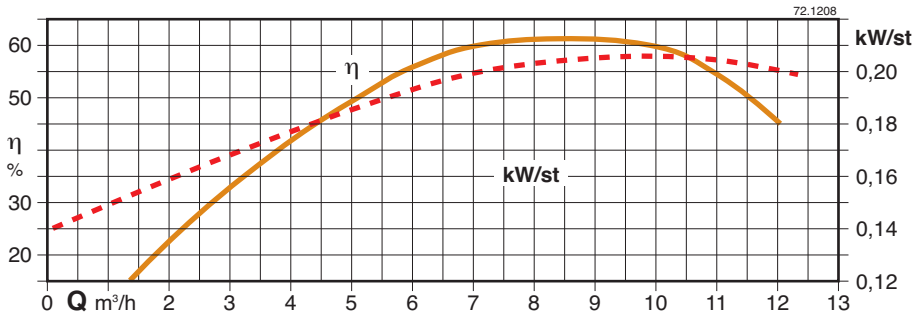
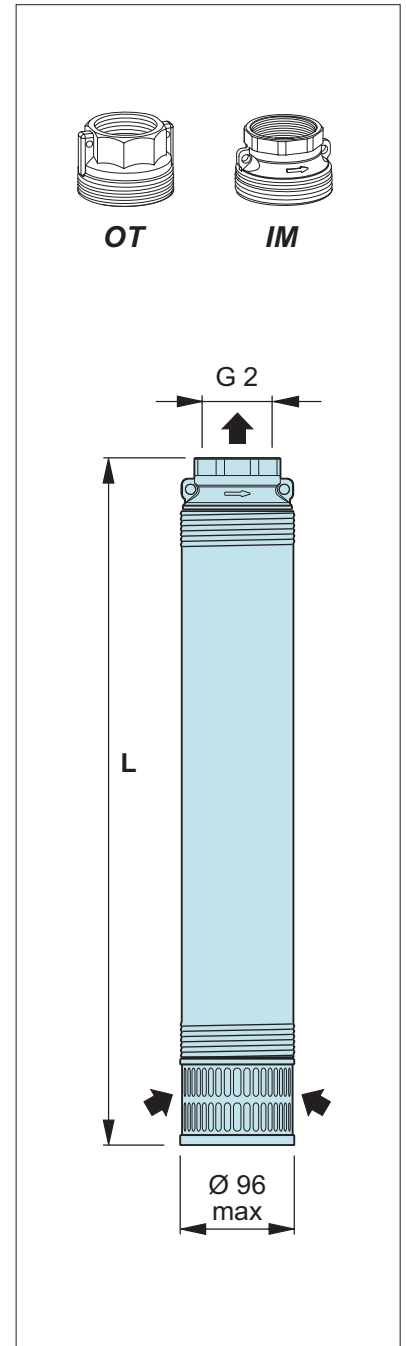
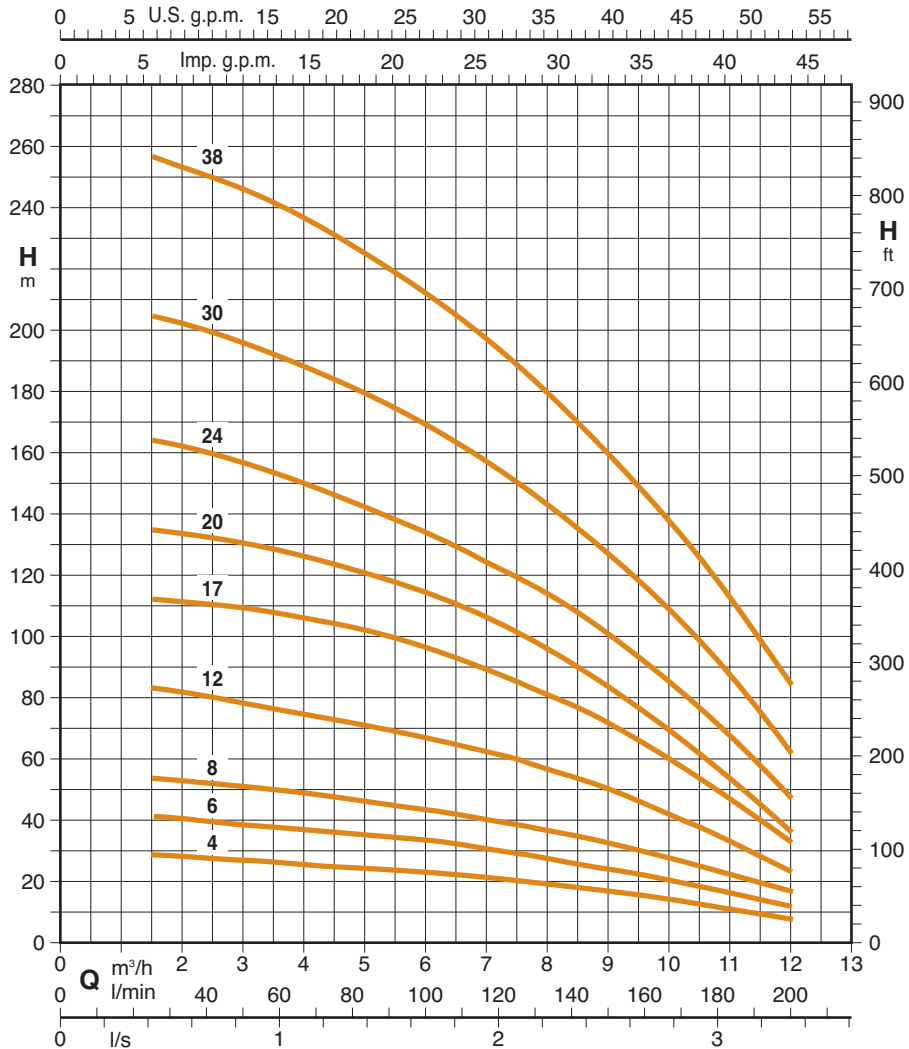
Tolleranze secondo ISO 9906, allegato A.
Tolerances according to ISO 9906, annex A.
Tolérances selon ISO 9906, annexe A.
Tolerancias según ISO 9906, anexo A.

Con riserva di modifiche
Changes reserved
Sous réserves de modifications
Con reserva de modificaciones

PM85

POMPE SOMMERSE 4"
4" SUBMERSIBLE BOREHOLE PUMPS
POMPES IMMERGEES 4"
BOMBAS SUMEGIBLES 4"

50 Hz - n ≈ 2900 rpm



Pompe per applicazioni specifiche ad alto contenuto di sabbia. - Pumps for specific applications with high percentage of solids and sand
Pompes pour applications spécifiques à haute teneur en solides et sable. - Bombas para aplicaciones específicas con un alto contenido de arena

TIPO TYPE TYPE TIPO	P ₂		Q	n ≈ 2900 1/min															
				kW		HP		m³/h											
				0	1,5	3,0	4,5	6,0	7,5	8,25	9,0	9,75	10,5	11,25	12,0				
PM 85-4	0,75	1	H m	27,8	27,1	26	24,5	22,5	19,9	18,4	16,7	14,8	12,6	10,3	7,9				
PM 85-6	1,1	1,5		41,7	40,6	39	36,8	33,7	29,9	27,6	25,1	22,2	19	15,5	11,8				
PM 85-8	1,5	2		55,6	54,2	52,1	49	45	39,9	36,8	33,4	29,6	25,3	20,6	15,8				
PM 85-12	2,2	3		83,4	81,2	78,1	73,5	67,5	59,8	55,3	50,1	44,3	37,9	31	23,6				
PM 85-17	3	4		118	115	111	104	95,6	84,8	78,3	71	62,8	53,7	43,8	33,5				
PM 85-20	3,7	5		139	135	130	123	112	99,7	92,1	83,5	73,9	63,2	51,6	39,4				
PM 85-24	4	5,5		167	162	156	147	135	120	111	100	88,7	75,9	61,9	47,3				
PM 85-30	5,5	7,5		208	203	195	184	169	150	138	125	111	94,8	77,4	59,1				
PM 85-38	7,5	10	264	257	247	233	214	189	175	159	140	120	98	74,9					

OT - IM	
L	
mm	kg
410	3,7
515	4,5
620	5,3
830	6,9
1095	8,9
1310	10,3
1520	11,9
1840	14,4
2260	17,6

P₂ Potenza nominale motore
Rated motor power output
Puissance nominale du moteur
Potencia nominal del motor

H Prevalenza totale in m
Total head in m
Hauteur totale en m
Altura total en m

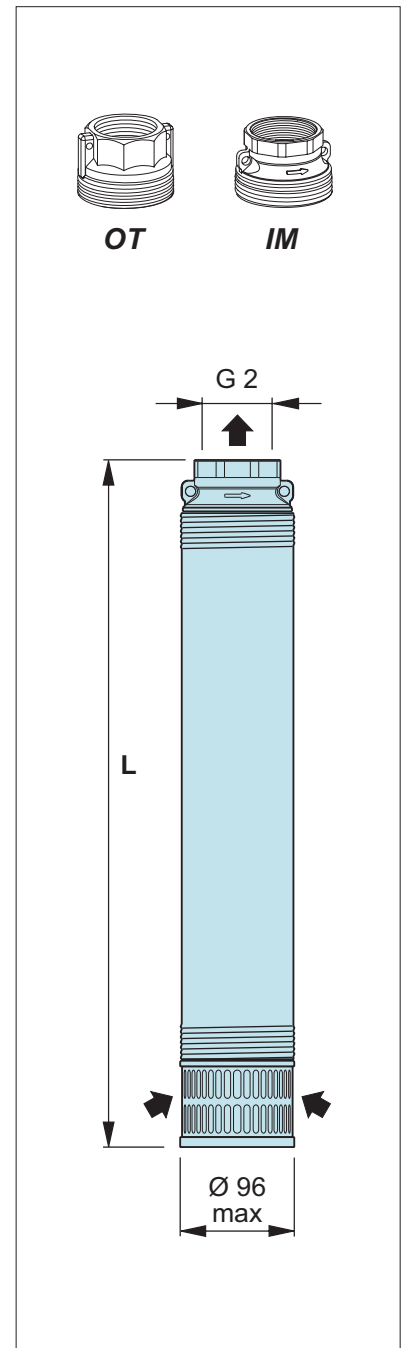
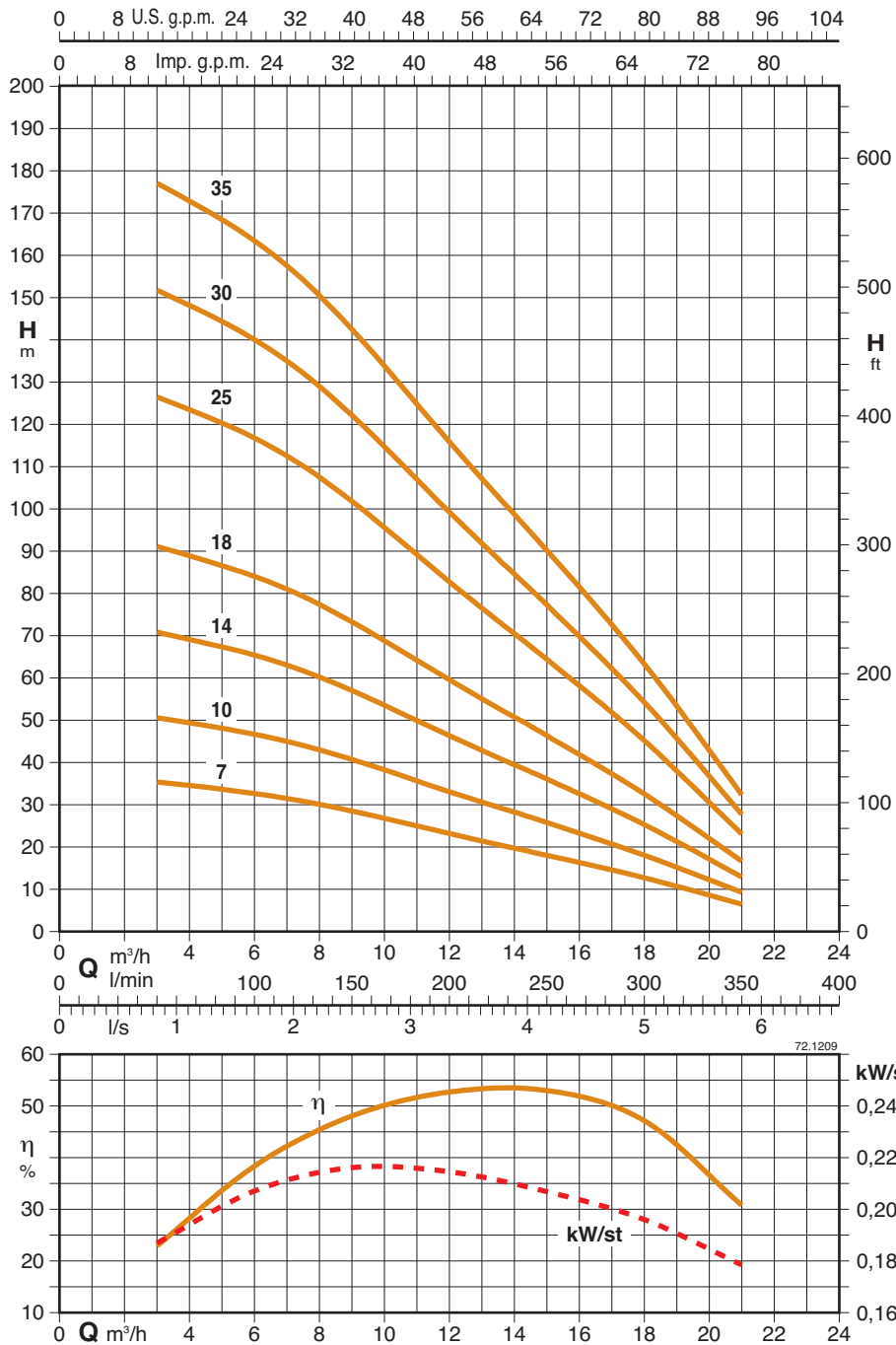
Tolleranze secondo ISO 9906, allegato A.
Tolerances according to ISO 9906, annex A.
Tolerances selon ISO 9906, annexe A.
Tolerancias según ISO 9906, anexo A.

Con riserva di modifiche
Changes reserved
Sous réserves de modifications
Con reserva de modificaciones

PM140

POMPE SOMMERSE 4"
4" SUBMERSIBLE BOREHOLE PUMPS
POMPES IMMERGEES 4"
BOMBAS SUMEGIBLES 4"

50 Hz - n ≈ 2900 rpm



Pompe per applicazioni specifiche ad alto contenuto di sabbia. - Pumps for specific applications with high percentage of solids and sand
 Pompes pour applications spécifiques à haute teneur en solides et sable. - Bombas para aplicaciones específicas con un alto contenido de arena

TIPO TYPE TYPE TIPO	P ₂		Q	n ≈ 2900 1/min													
				m³/h		0	3,0	4,5	6,0	7,5	9,0	10,5	12,0	13,5	15,0	18,0	21,0
	kW	HP		l/min	0	50	75	100	125	150	175	200	225	250	300	350	
PM 140-7	1,5	2	H m	40	37,2	35,8	34,3	32,4	29,9	27,1	24,3	21,6	18,9	13,3	6,8		
PM 140-10	2,2	3		57,2	53,1	51,2	49	46,2	42,7	38,8	34,7	30,8	27	19	9,7		
PM 140-14	3	4		80	74,3	71,6	68,6	64,7	59,8	54,3	48,6	43,2	37,8	26,6	13,6		
PM 140-18	4	5,5		103	95,6	92,1	88,2	83,2	76,9	69,8	62,5	55,5	48,7	34,1	17,5		
PM 140-25	5,5	7,5		143	133	128	123	116	107	96,9	86,8	77,1	67,6	47,4	24,3		
PM 140-30	7,5	10		171	159	153	147	139	128	116	104	92,5	81,1	56,9	29,1		
PM 140-35	7,5	10		200	186	179	172	162	150	136	122	108	94,6	66,4	34		

OT - IM	
L	kg
760	5,9
990	8,0
1375	10,4
1680	13,2
2295	18,1
2685	21,3
3075	24,8

P₂ Potenza nominale motore
 Rated motor power output
 Puissance nominale du moteur
 Potencia nominal del motor

H Prevalenza totale in m
 Total head in m
 Hauteur totale en m
 Altura total en m

Tolleranze secondo ISO 9906, allegato A.
 Tolerances according to ISO 9906, annex A.
 Tolérances selon ISO 9906, annexe A.
 Tolerancias según ISO 9906, anexo A.

Con riserva di modifiche
 Changes reserved
 Sous réserves de modifications
 Con reserva de modificaciones

PM

Elenco parti pompa
Pump parts list
Liste des pièces de pompes
Lista de repuestos

COD.	QT	DESCRIZIONE	DESCRIPTION	DESCRIPTION	DESCRIPCIÓN
10.00	1	corpo mandata	delivery casing	corps de refoulement	cuerpo de descarga
10.01	1	vite	screw	vis	tornillo
10.04	1	tappo salvafiletto	thread protection plug	bouchon protège filets	cierre de protección
10.05	1	seeger	seeger	circlip	seeger
10.06	1	guida valvola	valve guide	guide de soupape	guía válvula
10.07	1	molla valvola	valve spring	ressort de soupape	resorte válvula
10.08	1	valvola	valve	soupape	válvula
10.12	1	o-ring	o-ring	joint torique	retén
10.23	1	porta valvola-bronzina	valve and bushing support	support de clapet et coussinet	soporte válvula y buque
10.24	1	supporto bronzina	bushing support	support coussinet	soporte buque
10.25	1	tappo valvola	valve plug	bouchon de clapet	cierre de válvula
10.28	1	bronzina	bushing	coussinet	buque
12.00	1	bussola testa	head bush	bague de tête	brújula superior
12.04	1	vite	screw	vis	tornillo
12.08	1	rondella grower	grower washer	rondelle grower	arandela grower
12.12	1	rondella di pressione	pressure washer	rondelle de pression	arandela de presión
12.16	1	distanziale	spacer bush	entretoise	distanciador
12.18	1	distanziale	spacer bush	entretoise	distanciador
14.00	*	diffusore	diffuser	diffuseur	difusor
14.01	1	diffusore modificato	modified diffuser	diffuseur modifié	difusor modificado
14.02	*	anello convogliatore	conveyor ring	anneau convoyeur	anillo de canalización
14.12	1	distanziale fine corsa	stopper bush	entretoise de butée	distanciador de parada
14.16	*	girante	impeller	turbine	turbina
14.20	*	inserto inox	inox wearing	virole inox	anillo inox
14.24	1	disco diffusore	diffuser disc	disque diffuseur	disco difusor
14.26	1	disco diffusore tornito	modified diffuser disc	disque diffuseur usiné	disco difusor torneado
16.00	1	interstadio	bush bracket	palier intermédiaire	estadio intermedio
16.01	1	diffusore modificato	modified diffuser	diffuseur modifié	difusor modificado
16.03	1	disco diffusore iniziale	first diffuser disc	disque diffuseur initial	primero disco difusor
16.04	*	spessore aggiustaggio	adjusting shim	cale d'épaisseur	espesor de ajuste
16.06	*	distanziale	spacer bush	entretoise	distanciador
16.08	*	distanziale	spacer bush	entretoise	distanciador
16.12	1	bussola	bush	bague	brújula
16.16	1	bronzina	bushing	coussinet	buque
16.20	*	distanziale	spacer bush	entretoise	distanciador
16.24	*	spessore aggiustaggio	adjusting shim	cale d'épaisseur	espesor de ajuste
16.26	1	disco diffusore tornito	modified diffuser disc	disque diffuseur usiné	disco difusor torneado
18.00	*	camicia	shell	chemise	camisa
20.00	1	corpo aspirazione	suction casing	corps aspiration	cuerpo de aspiración
20.03	1	vite	screw	vis	tornillo
22.00	1	coprifilo	wire cover	protège câble	protección cable
22.04	*	vite	screw	vis	tornillo
24.00	1	griglia aspirazione	suction screen	crépine aspiration	rejilla aspiración
24.04	1	kit assemblaggio	assembly kit	kit d'assemblage	kit de montaje
24.08	2	vite	screw	vis	tornillo
26.00	1	albero	shaft	arbre	eje
26.04	*	spessore aggiustaggio	adjusting shim	cale d'épaisseur	espesor de ajuste
26.08	*	distanziale	spacer bush	entretoise	distanciador
26.12	1	giunto	coupling	manchon accouplement	manguito
26.16	1	rondella giunto	coupling washer	rondelle du manchon	arandela manguito
26.20	1	vite	screw	vis	tornillo
26.22	*	distanziale	spacer bush	entretoise	distanciador
	*N	dipende dal tipo di pompa	depends on pump type	fonction du type de pompe	según el tipo de bomba

Per le ordinazioni delle parti di ricambio precisare: la descrizione della parte, il numero di riferimento, il tipo di pompa.

To order spare parts please specify code, description, reference number, pump type.

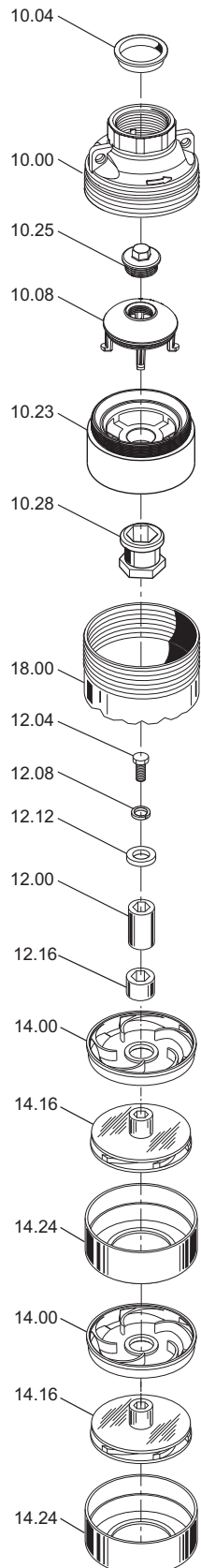
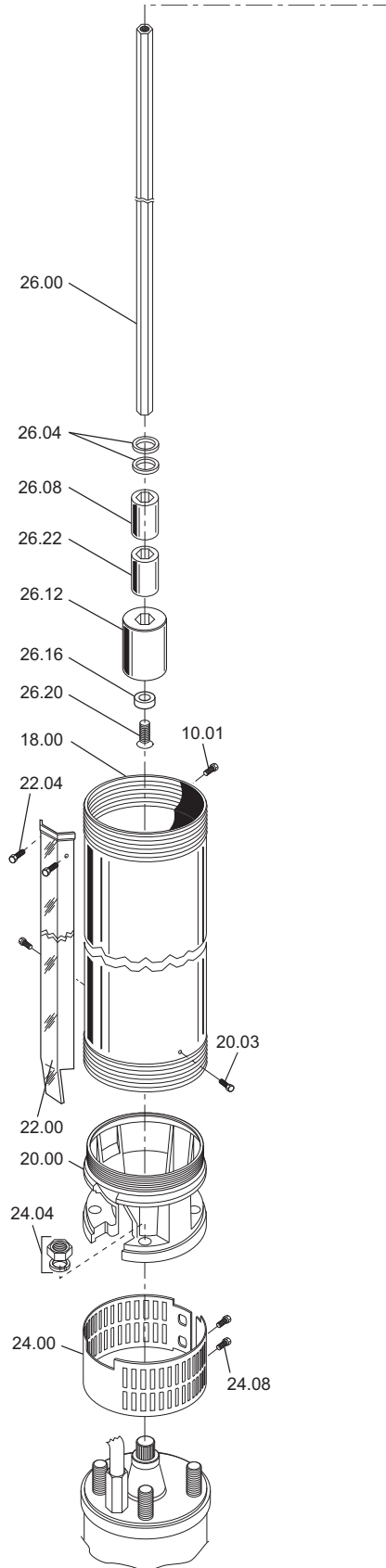
Pour commander des pièces de rechange, précisez la description de la pièce, le numéro de code et le type de pompe.

Para ordenar las piezas de recambios, especificar: descripción de la pieza, número referencia y el tipo de la bomba.

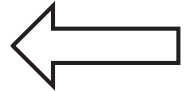
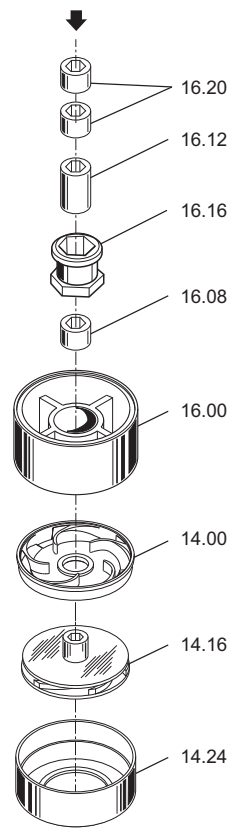


Disegno per lo smontaggio ed il rimontaggio
 Drawing for dismantling and assembly
 Dessin pour démontage et montage
 Dibujo para desmontaje y montaje

PM OT 10-18-28-45-55
PM IM 10-18-28-45-55



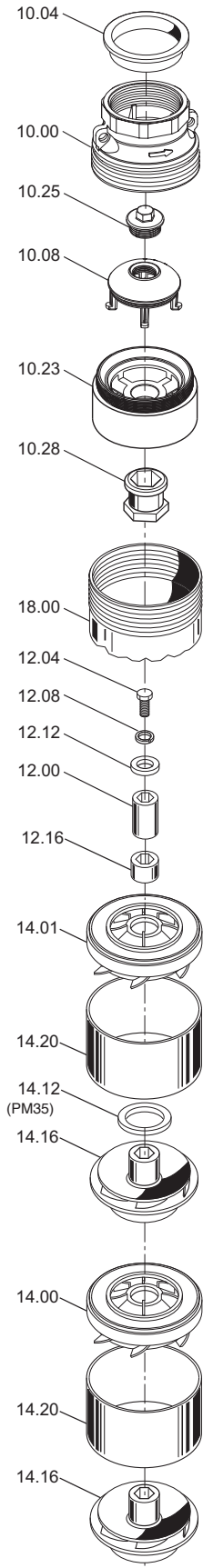
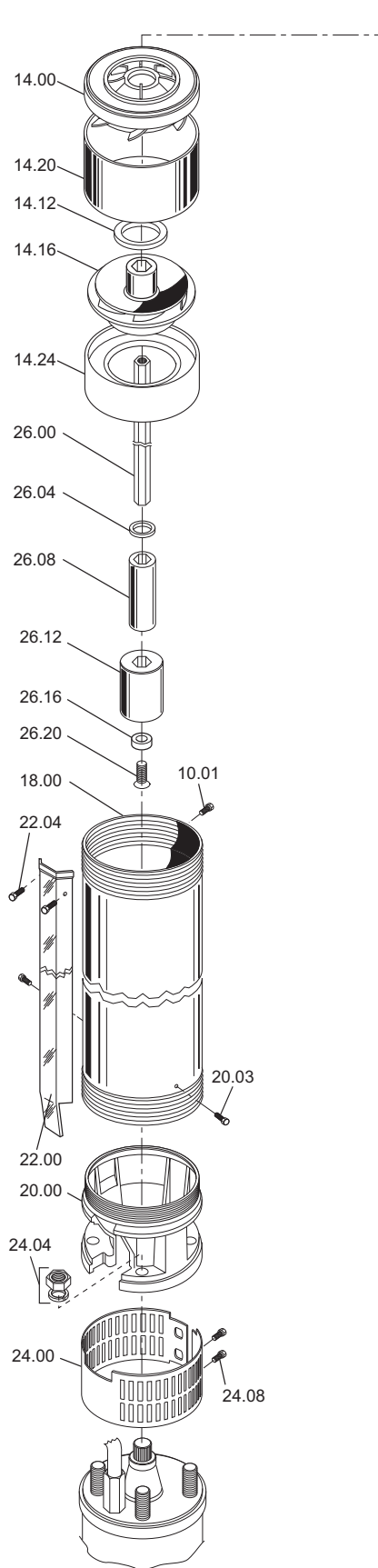
MODELLI CON INTERSTADIO
 MODELS WITH INTERMEDIARY BUSH BRACKET
 MODELES AVEC PALIER INTERMEDIAIRE
 MODELOS CON SOPORTE INTERMEDIO





Disegno per lo smontaggio ed il rimontaggio
 Drawing for dismantling and assembly
 Dessin pour démontage et montage
 Dibujo para desmontaje y montaje

PM OT 85-140
PM IM 85-140



MODELLI CON INTERSTADIO
 MODELS WITH INTERMEDIARY BUSH BRACKET
 MODELES AVEC PALIER INTERMEDIAIRE
 MODELOS CON SOPORTE INTERMEDIO

